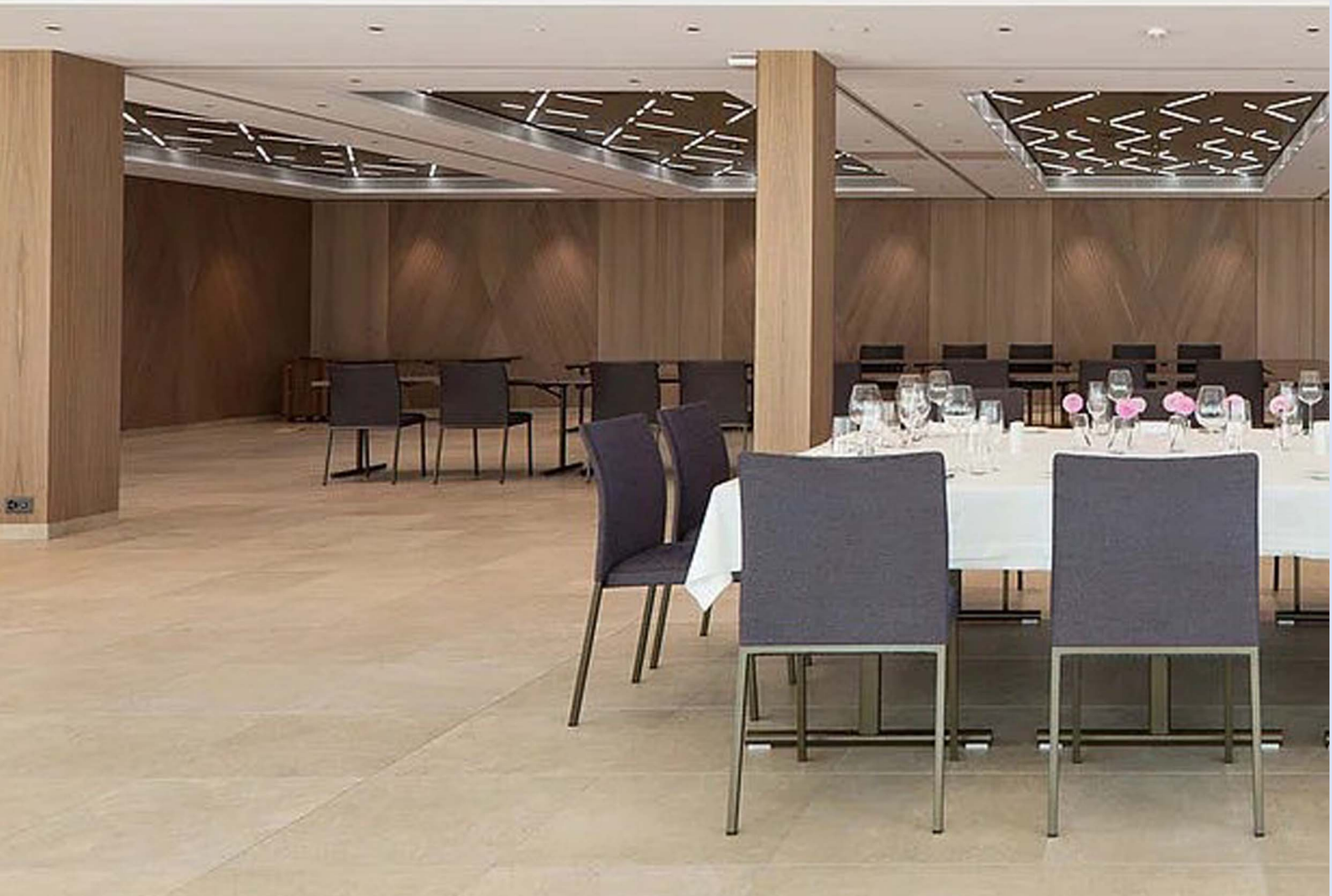




industrial lighting

За да помогнем на нашите клиенти да намалят разходите си за труд по време на монтаж, затварянето и отварянето на осветителя е специално проектирано. Използваните заключващи се катарамии позволяват лесното свързване на захранващия кабел вътре в корпуса. Налична е възможността за свързване на осветителите последователно.



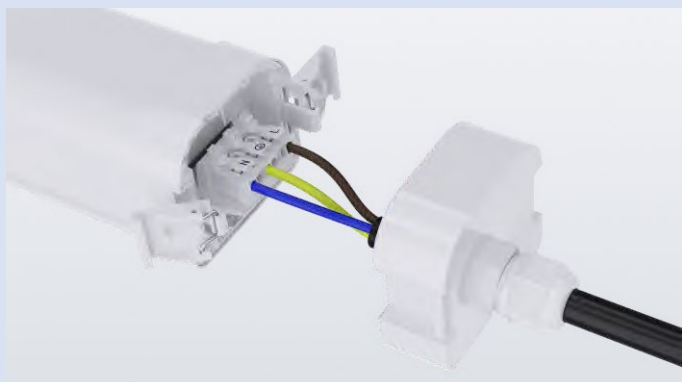


Поликарбонатен корпус
UV устойчив и непожълтяващ
Алуминиев радиатор отвътре
за по-добро разсейване на топлината и
поддържане на висока яркост 130lm/W

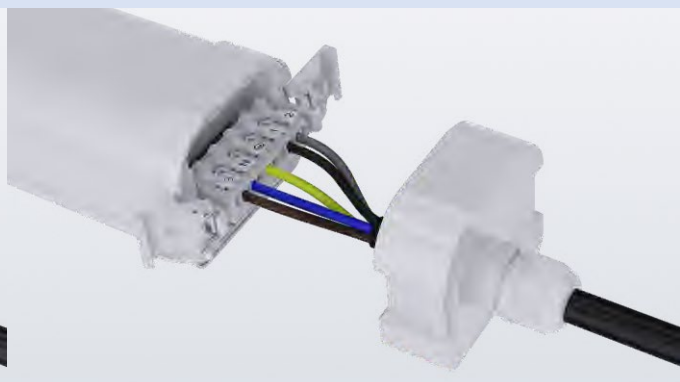
За да помогнем на нашите клиенти да намалят разходите си за труд по време на монтаж, затварянето и отварянето на осветителя е специално проектирано. Използваните заключващи се катарамы позволяват лесното свързване на захранващият кабел вътре в корпуса.



БЕЗ БОЛТОВЕ



3-ЖИЛНА КЛЕМА



5-ЖИЛНА КЛЕМА

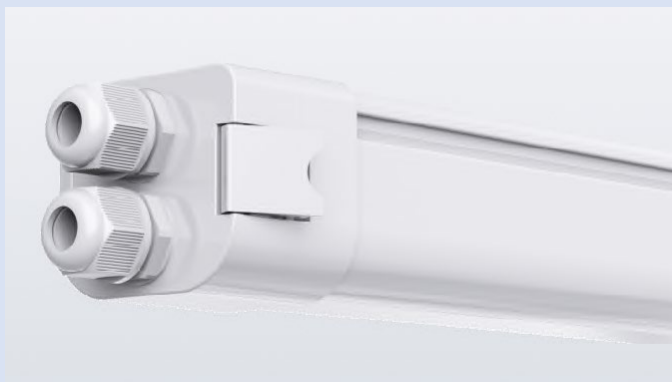
С клема отвътре

3 жилната или 5 жилната клема са за лесно свързване на кабелите.

Свързване във верига



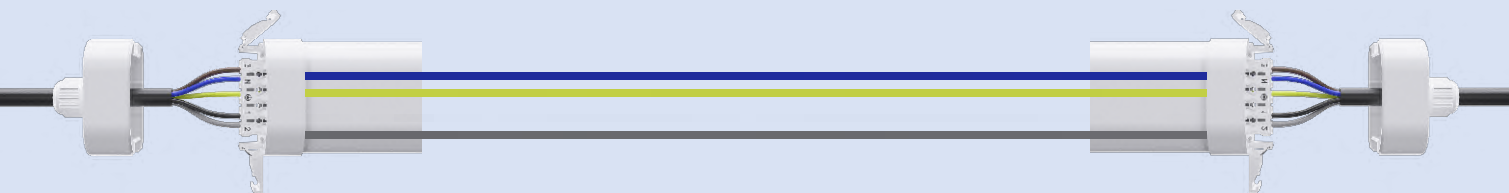
С ЕДИН ЩУЦЕР



С ДВА ЩУЦЕРА

PC щуцертът на всяка крайна капачка може да бъде увеличен до 2 бр., за да се осигури лесно свързване.

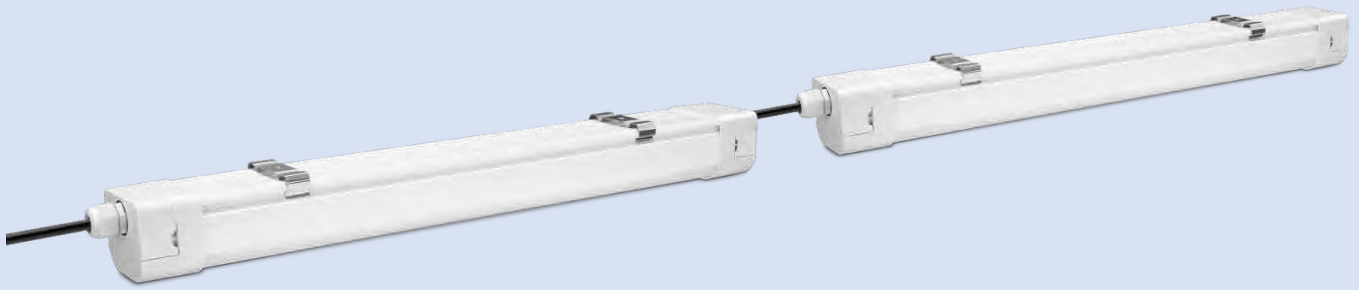
КАБЕЛИ В ОСВЕТИТЕЛЯ



С допълнителна кабелна връзка в осветителя

3x1.5мм. / 3x2.5 мм. / 5x1.5мм. / 5x2.5мм., за да могат да се свързват осветители последователно.

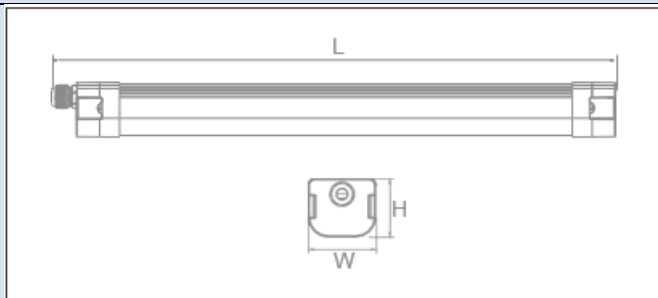
ПОСЛЕДОВАТЕЛНО СВЪРЗВАНЕ



Свързване

Възможност за свързване в серия. Товароносимостта е до 14400W.

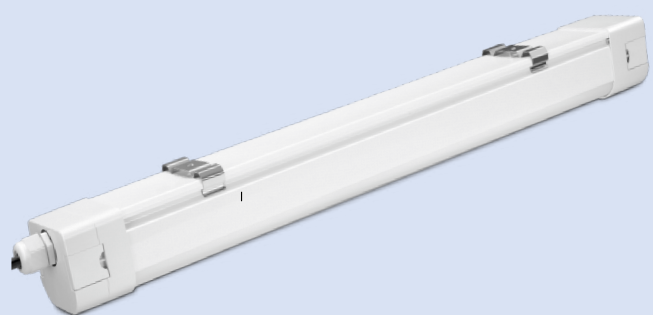
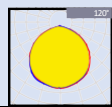




Допълнителни функции по заявка

PWM / 0/1-10V

Светоразпределение:



Характеристики

Корпус: Поликарбонат с алуминий
 Теплопроводимос: 226 W/mK
 Led: Osram
 CRI: Ra>80
 SDCM: <6
 Фактор на мощност: >0.95
 THD: <15
 Захранване: Tridonic Austria
 Ефективност на захр.:>90%
 Защити: OTP, OCP, OVP, SCP Surge
 Защита от пренапрежение: 2KV
 Водоустойчивост: IP65
 Защита от удари: IK08
 Напрежение: 100-277V, 50/60Hz
 Работна температура: -20~40°C
 TM21: L80B10>50,000H
 Живот: 50,000H

МОДЕЛ	МОЩНОСТ	НАПРЕЖЕНИЕ	ЛУМЕНИ	CRI	IP	РАЗМЕРИ
Eridan RV 40W164- 230	40W	100~277V	5600LM	>80	IP65	L1221*W74*H64MM
Eridan RV 60W198- 230	60W	100~277V	8400LM	>80	IP65	L1502*W74*H64MM

ОПАКОВКА

Размери (mm)	Вътрешна опаковка(mm)	Бройка	Външна опаковка	Бройка	Нето	Бруто
1221*74*64	1280/80/70	1	1295/260/155	6	9.50	10.40
1502*74*64	1560/80/70	1	1575/260/155	6	11.50	12.70